

Viega Smartloop Inliner System

Sänker energikostnaden med
20-30% på din fastighets VVC.



Viega Smartloop Inliner System

SPAR TID, PLATS, MATERIAL OCH INTE MINST ENERGI.



Vid tappvatteninstallationer installeras cirkulationsledningen normalt parallellt med varmvattenröret. Viega har i mer än 10 år kunnat erbjuda ett intressant alternativ: Det energibesparande Smartloop Inliner systemet. Lösningen minskar

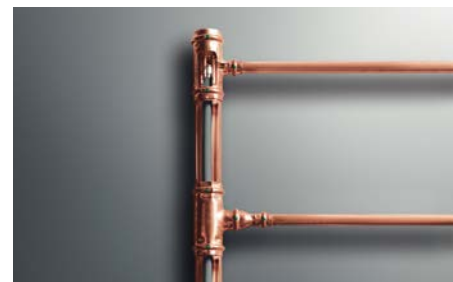
installationskostnaderna, sparar plats och säkerställer en stabil temperatur i hela stigarledningen. Med hjälp av Viegas Easytop cirkulationsventil får du också kontroll på temperaturen och bakterierna!



Topp och bottenanslutningen för 12 mm PB slang.



Toppanslutningen på smartloop inliner.



Systemlösning för flervåningshus.



Fördelar:

- 20 till 30 % mindre värmeförluster
- Rätt temperatur på vattnet och god cirkulation ger hög vattenkvalitet.
- Mindre värmeavgivning i schakten minskar uppvärmningen av kallvattenledningen.
- Ca 15% lägre kostnader för håltagning, brandskydd, isolering och fästmaterial.
- Lägre monteringskostnader.
- Större bostadsyta då det krävs mindre installationsschakt.
- Det flexibla smartloop röret gör det möjligt med sidoförskjutningar på stigarröret.
- Beprövad teknik

Förutom att vara bra för miljön vid nybyggnation, är rör-i-rör lösningen också perfekt vid renovering i äldre byggnader där platsen i rörschakten ofta är begränsad.